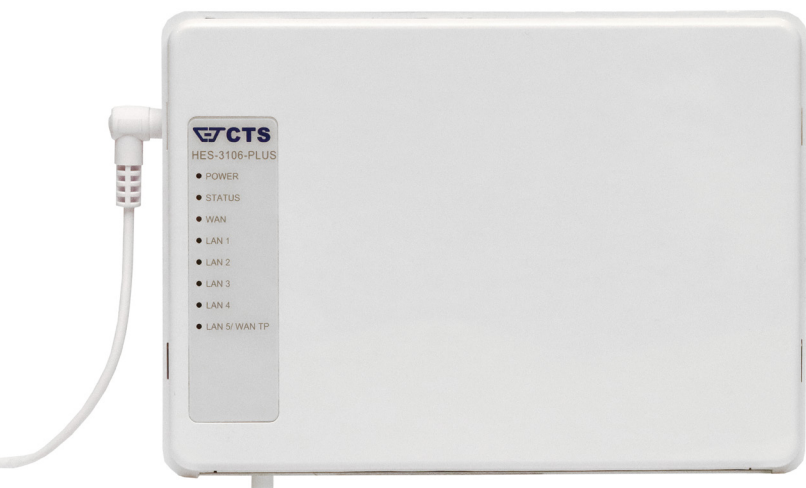




Kom igång med  
**Stadsnätet**

# Välkommen till Sundbybergs Stadsnät!



Eftersom din bostad är ansluten till Stadsnätet har du fått en Stadsnätsbox. Den gör att du enkelt får tillgång till alla typer av digitala tjänster. Till exempel internet, tv och telefoni men också andra digitala tjänster.

Den här guiden beskriver hur enkelt det är att koppla upp sig på det digitala nätet. Vi förklarar och ger goda råd kring installation, beställning av tjänster och anslutning.

Har du ytterligare funderingar är du alltid välkommen att ringa vår service och support. Det viktigaste för oss är att du kommer igång!



Vår service och support når du på telefon

# 08-706 91 35

## Att tänka på före installation

Om du har befintliga abonnemang som du inte vill behålla, tänk på att avsluta dessa i god tid. Ta reda på vilket datum det nuvarande abonnemanget avslutas, så att du inte blir utan service innan det nya startar.



## Stadsnätsboxen

På väggen i din bostad, alternativt i ett kopplingskåp, sitter en Stadsnätsbox. För att ansluta dina enheter såsom dator, tv och telefoni till Stadsnätsboxen, använder du dig av Cat-6 nätverkskabel med RJ45-kontakter (medföljer ej). Om du har kopplingskåp och lägenhetsnät, så ansluter du dina enheter till nätverksuttagen i lägenheten.



## Dags att beställa tjänster

### Valfrihet och stort utbud

Med en fiberanslutning från Stadsnätet kan du koppla upp dig med tjänster för internet, tv och telefoni från marknadens ledande leverantörer. Vårt stabila fibernät garanterar full kapacitet, och våra tjänsteleverantörer erbjuder hastigheter från 10 MBit upp till 1000 MBit/sek.

Det ger dig möjlighet att välja det som stämmer överens med dina behov. Valfriheten innebär att du enkelt kan byta till annan tjänsteleverantör eller beställa nya tjänster när det passar dig.

### Vad passar mig?

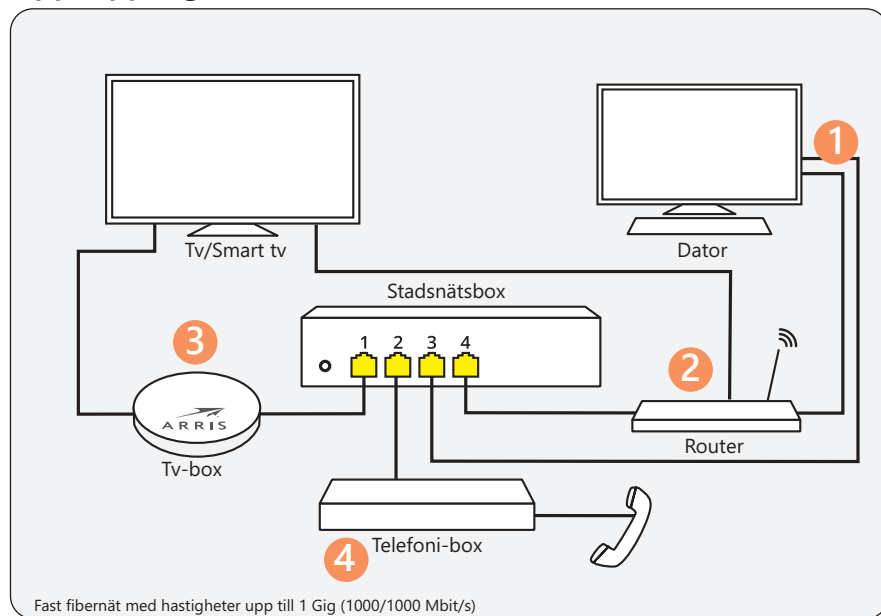
Du hittar alla tjänster och tjänsteleverantörer med aktuella erbjudanden på vår webbsida, [www.sundbybergsstadsnat.se](http://www.sundbybergsstadsnat.se). Där kan du fylla i hur många och vilka tjänster du önskar som exempelvis internet, tv och telefoni. Där finns också tips om hastighetsval för uppkopplingen.

### Hur beställer jag?

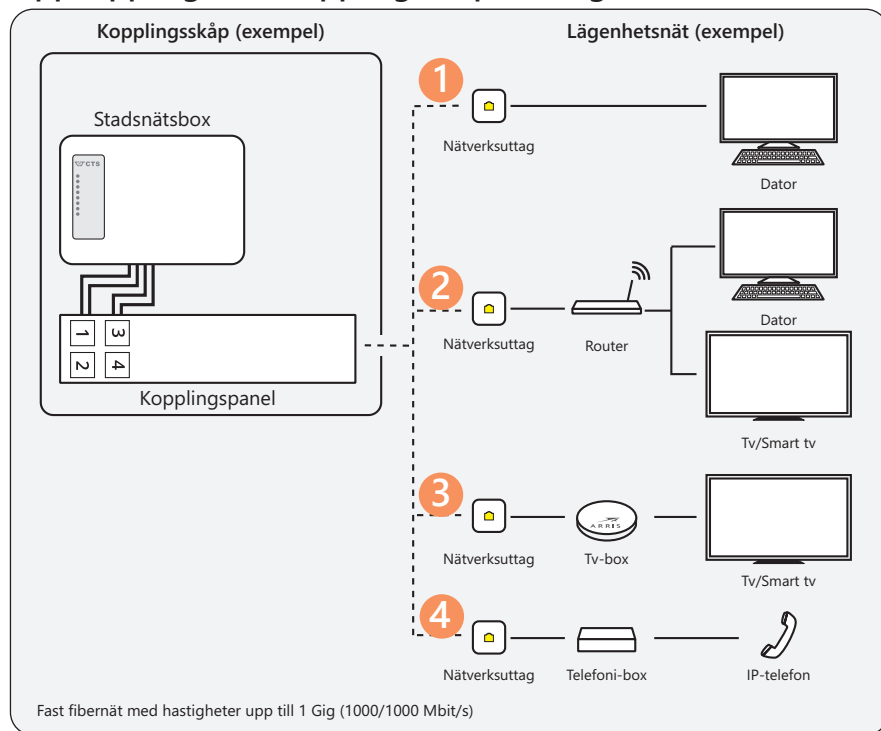
Din beställning gör du på vår webbsida eller hos den tjänsteleverantör du valt. Önskar du hjälp med beställningen så kontakta gärna vår service och support. När du beställer anger du ditt uttags-ID som står på Stadsnätsboxen (exempel på ID: 601A0401B13). Du kan även använda vår tjänsteguide genom att scanna QR-koden.



## Uppkoppling från Stadsnätbox



## Uppkoppling med kopplingskåp och lägenhetsnät



## Internet

### 1 Med kabel

Anslut en Cat-6 nätverkskabel från valfritt uttag på Stadsnätboxen till nätverksuttaget i din dator. Alternativt om du har mediaskåp och lägenhetsnät, så använder du de uttagen.

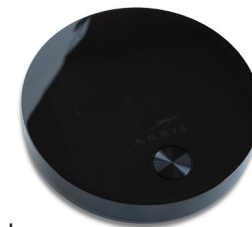
### 2 Trådlöst internet (Wi-Fi)

Önskar du trådlöst internet (Wi-Fi) behöver du en router. Routern ansluts genom att koppla en Cat-6 nätverkskabel från valfritt uttag på Stadsnätboxen eller lägenhetsuttaget om du har lägenhetsnät till routern. (Konfigurering av trådlös router, se tillverkarens manual.)

## Tv-box

3 Anslut tv-boxen med en Cat-6 nätverkskabel från valfritt uttag på Stadsnätboxen eller lägenhetsuttaget om du har lägenhetsnät. Anvisningar för hur du ansluter tv-boxen till tv:n medföljer din tv-box.

Om du har en Smart-tv som kräver internetuppkoppling via kabel, ska denna anslutas med en Cat-6 nätverkskabel till Stadsnätboxen eller lägenhetsuttaget (se tillverkarens manual).



## Telefoni

4 Anslut telefonidosan med en Cat-6 nätverkskabel från valfritt uttag på Stadsnätboxen eller lägenhetsuttaget. Utförlig instruktion tillhandahålls av den tjänsteleverantör som du beställt från.

# Frågor?

Vår service och support når du på telefon

**08-706 91 35**

Länk till  
Tjänsteguiden



Följ @sundbybergsstadsnat  
för senaste uppdateringarna!