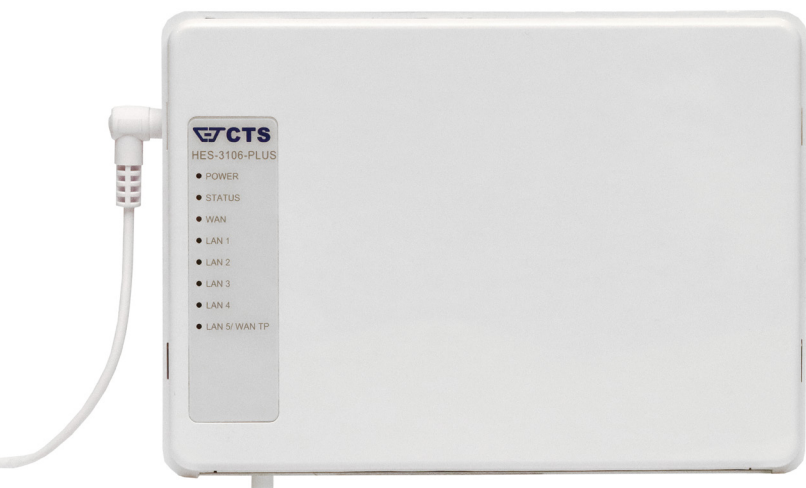




Kom igång med  
**Stadsnätet**

Villor

# Välkommen till Sundbybergs Stadsnät!



Eftersom din bostad är ansluten till Stadsnätet har du fått en Stadsnätsbox. Den gör att du enkelt får tillgång till alla typer av digitala tjänster. Till exempel internet, tv och telefoni men också andra digitala tjänster.

Den här guiden beskriver hur enkelt det är att koppla upp sig på det digitala nätet. Vi förklarar och ger goda råd kring installation, beställning av tjänster och anslutning.

Har du ytterligare funderingar är du alltid välkommen att ringa vår service och support. Det viktigaste för oss är att du kommer igång!



Vår service och support når du på telefon

# 08-706 91 35

## Att tänka på före installation

Om du har befintliga abonnemang som du inte vill behålla, tänk på att avsluta dessa i god tid. Ta reda på vilket datum det nuvarande abonnemanget avslutas, så att du inte blir utan service innan det nya startar.



## Stadsnätboxen

På väggen i din bostad sitter en Stadsnätbox. För att ansluta dina enheter såsom dator, tv och telefoni till Stadsnätboxen, använder du dig av Cat-6 nätverkskabel med RJ45-kontakter (medföljer ej).



Cat-6  
nätverkskabel



## Dags att beställa tjänster

### Valfrihet och stort utbud

Med en fiberanslutning från Stadsnätet kan du koppla upp dig medtjänster för internet, tv och telefoni från marknadens ledande leverantörer. Vårt stabila fibernät garanterar full kapacitet, och våra tjänsteleverantörer erbjuder hastigheter från 10 MBit upp till 1000 MBit/sek.

Det ger dig möjlighet att välja det som stämmer överens med dina behov. Valfriheten innebär att du enkelt kan byta till annan tjänsteleverantör eller beställa nya tjänster när det passar dig.

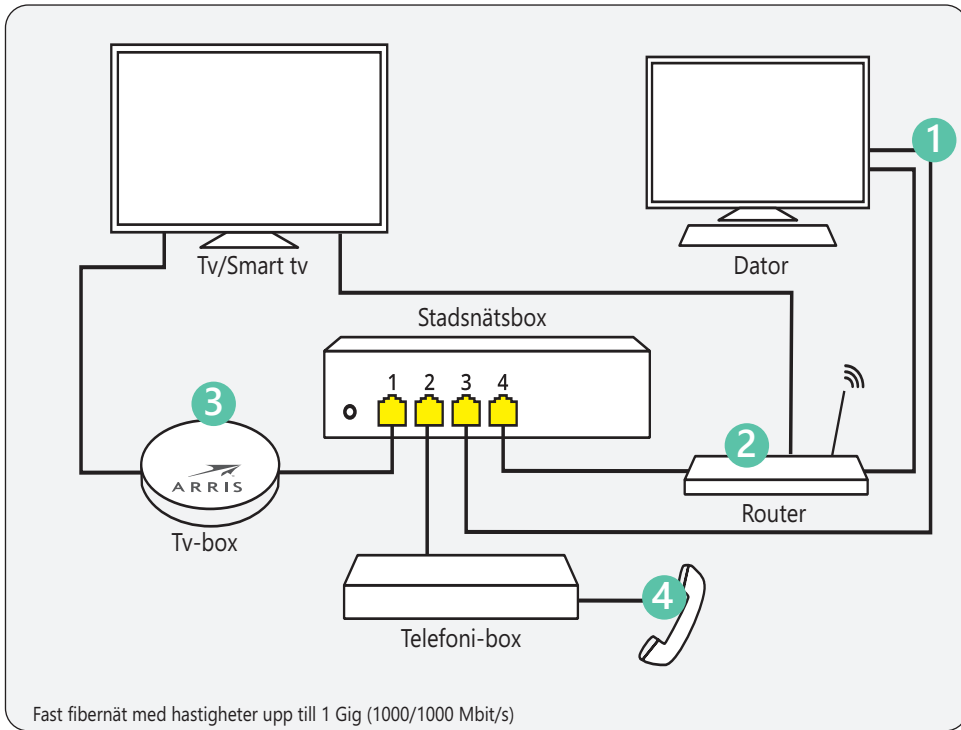
### Vad passar mig?

Du hittar alla tjänster och tjänsteleverantörer med aktuella erbjudanden på vår webbsida, [www.sundbybergsstadsnat.se](http://www.sundbybergsstadsnat.se). Där kan du fylla i hur många och vilka tjänster du önskar som exempelvis internet, tv och telefoni. Där finns också tips om hastighetsval för uppkopplingen.

### Hur beställer jag?

Din beställning gör du på vår webbsida eller hos den tjänsteleverantör du valt. Önskar du hjälp med beställningen så kontakta gärna vår service och support. När du beställer anger du ditt uttags-ID som står på Stadsnätboxen (exempel på ID: 601A0401B13). Du kan även använda vår tjänsteguide genom att scanna QR-koden.





Se siffrorna 1-4 för kopplingen mellan olika enheter.

## Internet

### 1 Med kabel

Anslut en Cat-6 nätverkskabel från valfritt uttag på Stadsnätboxen till nätverksuttaget i din dator\*.

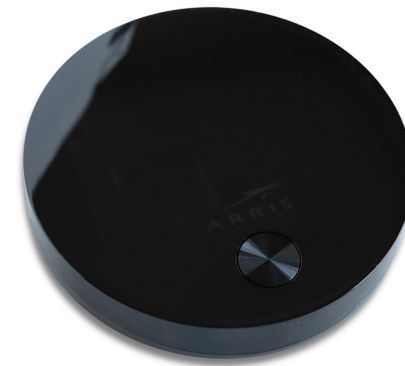
### 2 Trådlöst internet (Wi-Fi)

Önskar du trådlöst internet (Wi-Fi) behöver du en router. Routern ansluts genom att koppla en Cat-6 nätverkskabel från valfritt uttag på Stadsnätboxen till routern\*. (Konfigurering av trådlös router, se tillverkarens manual.)

## Tv-box

3 Anslut en Cat-6 nätverkskabel från valfritt uttag på Stadsnätboxen till tv-boxen.\* Anvisningar för hur du ansluter tv-boxen till tv:n medföljer din tv-box.

Om du har en Smart-tv som kräver internetuppkoppling via kabel, ska denna anslutas med en Cat-6 nätverkskabel till Stadsnätboxen (se tillverkarens manual).



## Telefoni

4 Anslut en Cat-6 nätverkskabel från valfritt uttag på Stadsnätboxen till telefonidosan.\* Utförlig instruktion tillhandahålls av den tjänsteleverantör för telefoni som du gjort din beställning från.

\* Har du extra nätverksuttag på annan plats i din villa kan du använda de uttagen för att ansluta dina enheter, t.ex. dator, tv och telefonidosan.

# Frågor?

Vår service och support når du på telefon

**08-706 91 35**

Länk till  
Tjänsteguiden



Följ @sundbybergsstadsnat  
för senaste uppdateringarna!